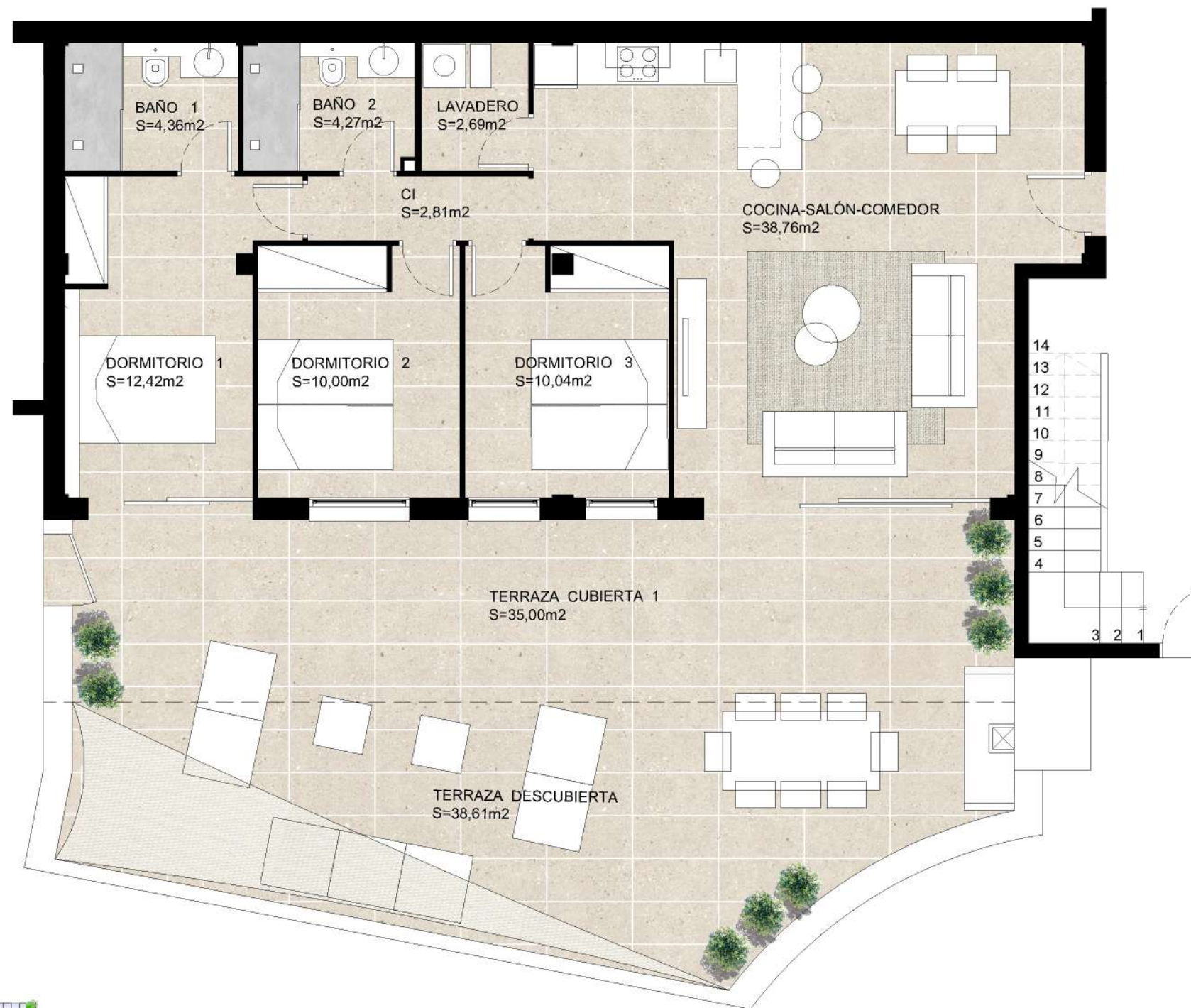




VIVIENDA 17

NIVEL 0 VIVIENDA 17
(TIPO 4-B)
EDIFICIO ALBATROS



VIVIENDA 17



La presente información, perspectivas y documentación gráfica, son rientativas, y están sujetas a modificaciones derivadas del proyecto técnico y de su ejecución. Las viviendas se entregarán conforme a las calidades especificadas, salvo que por razones técnicas, sean modificadas por la direccióm facultativa de las obras, sin que ello signifique merma de calidad. El mobiliario, solados y alicatados (formatos y colores) que figuran en los planos, incluidos el de la cocina y los baños, son meramente orientativos. La restante información contemplada en el R.D.515/1989, de 21 de Abril, se encuentra en nuestras oficinas para su consulta.

SUPERFICIES ÚTILES INTERIORES

Nº LOCAL	DESIGNACIÓN	SUP.ÚTIL (m2)
B1	Baño 1	4,36
D1	Dormitorio 1	12,42
D2	Dormitorio 2	10
B2	Baño 2	4,27
L	Lavadero	2,69
D3	Dormitorio 3	10,04
CI	Pasillo	2,81
K-S-C	Cocina-Salón-Comedor	38,76

SUP. ÚTIL TOTAL INTERIOR

85,35

SUPERFICIES ÚTILES EXTERIORES

(Vivienda 14)

TC1	Terraza cubierta 1	35
TD	Terraza descubierta	41,64

SUP. ÚTIL TOTAL EXTERIOR

76,64

SUPERFICIES TOTALES

SUP. ÚTIL TOTAL DE LA VIVIENDA	161,99
SUP. CONSTRUIDA TOTAL DE LA VIVIENDA	183,49