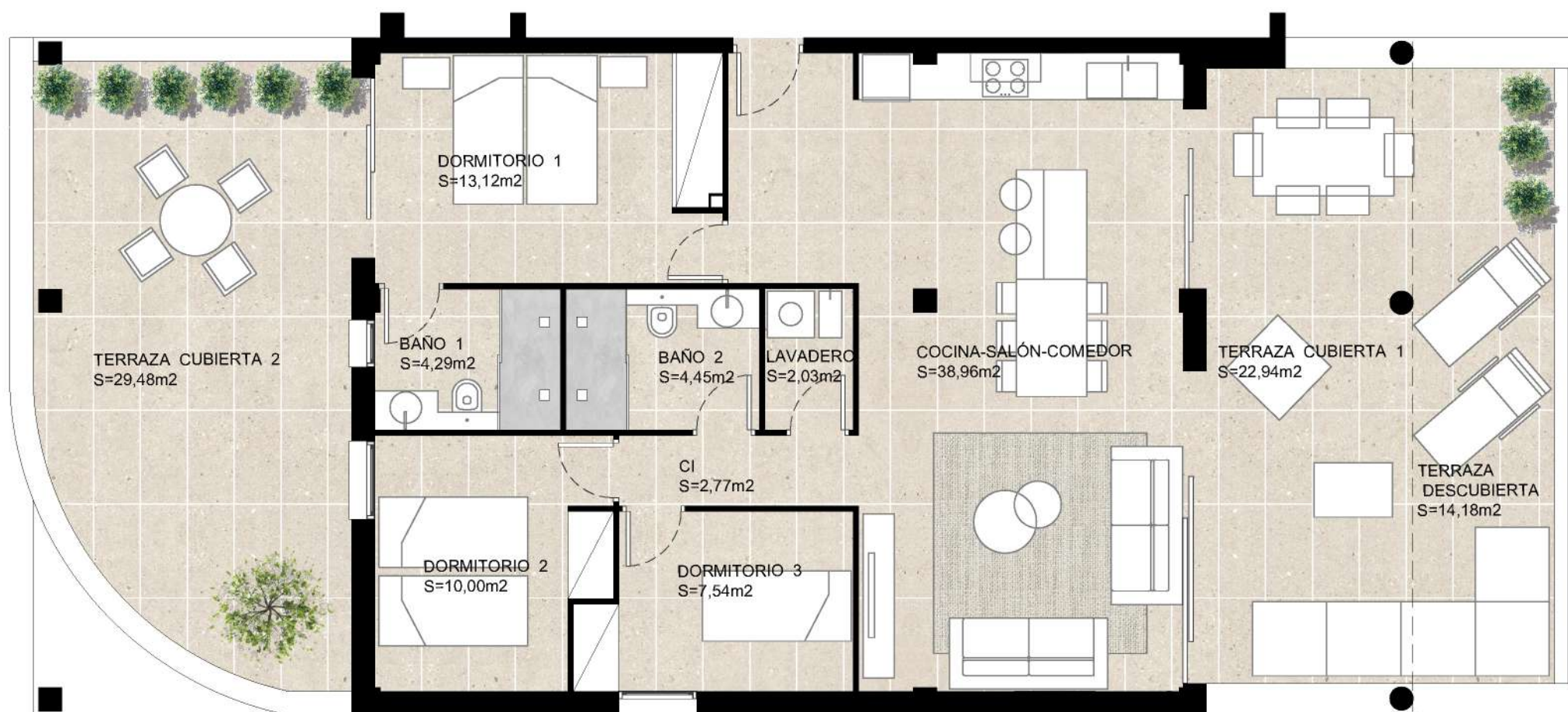




# VIVIENDA 19

NIVEL +1 VIVIENDA 19 (TIPO 5-A) EDIFICIO ALBATROS



VIVIENDA 19



La presente información, perspectivas y documentación gráfica, son orientativas, y están sujetas a modificaciones derivadas del proyecto técnico y de su ejecución. Las viviendas se entregarán conforme a las calidades especificadas, salvo que por razones técnicas, sean modificadas por la dirección facultativa de las obras, sin que ello signifique merma de calidad. El mobiliario, solados y alicatados (formatos y colores) que figuran en los planos, incluidos el de la cocina y los baños, son meramente orientativos. La restante información contemplada en el R.D.515/1989, de 21 de Abril, se encuentra en nuestras oficinas para su consulta.

## SUPERFICIES ÚTILES INTERIORES

Nº LOCAL	DESIGNACIÓN	SUP.ÚTIL (m2)
B1	Baño 1	4,29
D1	Dormitorio 1	13,12
D2	Dormitorio 2	10
B2	Baño 2	4,45
L	Lavadero	2,03
D3	Dormitorio 3	7,54
CI	Pasillo	2,77
K-S-C	Cocina-Salón-Comedor	38,82

**SUP. ÚTIL TOTAL INTERIOR**

**83,02**

## SUPERFICIES ÚTILES EXTERIORES

(Vivienda 19)

TC1	Terraza cubierta 1	22,94
TC2	Terraza cubierta 2	29,48
TD	Terraza descubierta	14,18

**SUP. ÚTIL TOTAL EXTERIOR**

**66,6**

## SUPERFICIES TOTALES

<b>SUP. ÚTIL TOTAL DE LA VIVIENDA</b>	<b>149,62</b>
<b>SUP. CONSTRUIDA TOTAL DE LA VIVIENDA</b>	<b>174,04</b>