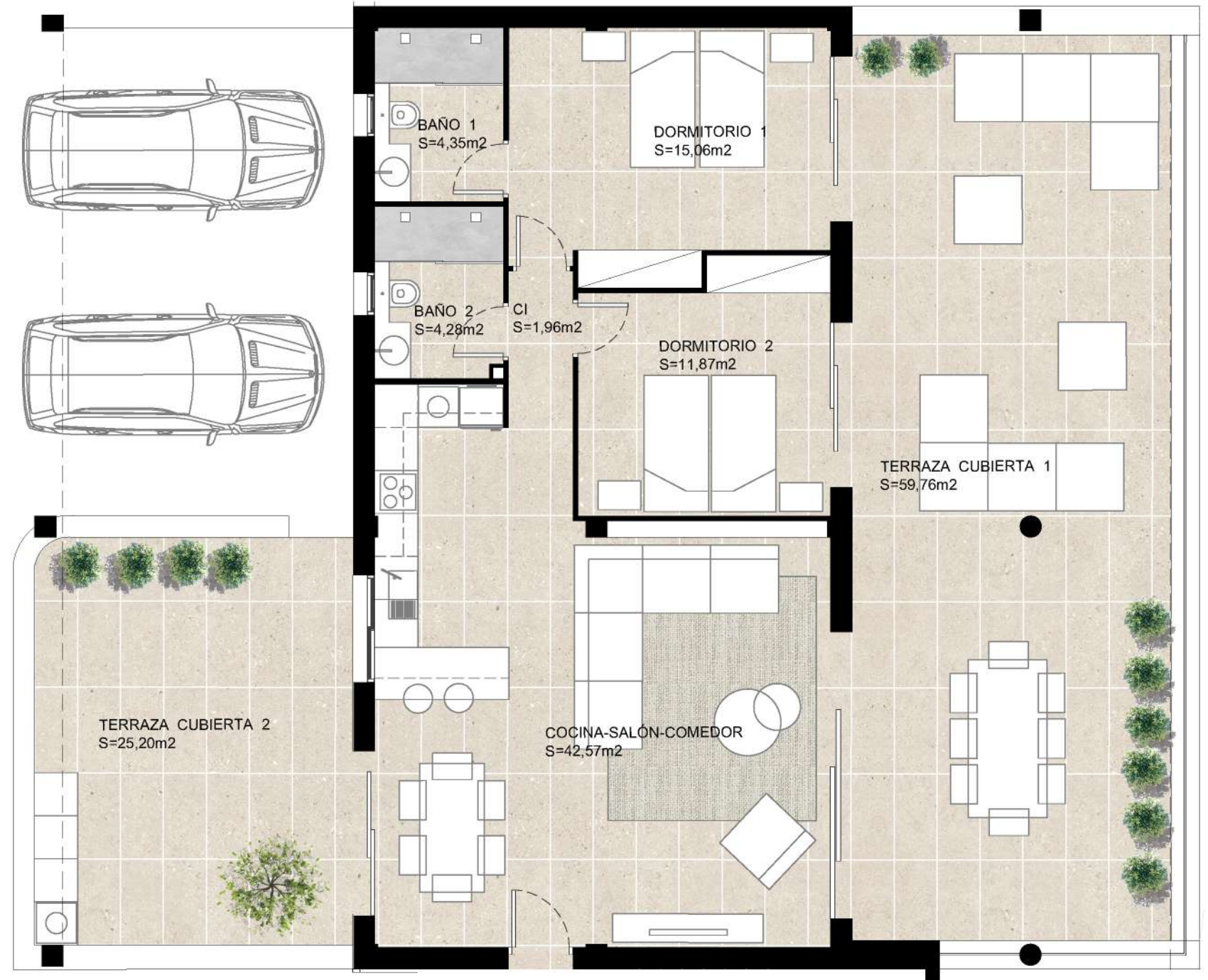




# VIVIENDA 23

NIVEL +1 VIVIENDA 23 (TIPO 6-B)  
EDIFICIO ALBATROS



VIVIENDA 23



La presente información, perspectivas y documentación gráfica, son rientativas, y están sujetas a modificaciones derivadas del proyecto técnico y de su ejecución. Las viviendas se entregarán conforme a las calidades especificadas, salvo que por razones técnicas, sean modificadas por la direccióm facultativa de las obras, sin que ello signifique merma de calidad. El mobiliario, solados y alicatados (formatos y colores) que figuran en los planos, incluidos el de la cocina y los baños, son meramente orientativos. La restante información contemplada en el R.D.515/1989, de 21 de Abril, se encuentra en nuestras oficinas para su consulta.

### SUPERFICIES ÚTILES INTERIORES

Nº LOCAL	DESIGNACIÓN	SUP.ÚTIL (m2)
B1	Baño 1	4,35
D1	Dormitorio 1	15,06
D2	Dormitorio 2	11,87
B2	Baño 2	4,28
CI	Pasillo	1,96
K-S-C	Cocina-Salón-Comedor	42,57

**SUP. ÚTIL TOTAL INTERIOR 80,09**

### SUPERFICIES ÚTILES EXTERIORES

(Vivienda 23)

TC1	Terraza cubierta 1	59,76
TC2	Terraza cubierta 2	25,2

**SUP. ÚTIL TOTAL EXTERIOR 84,96**

### SUPERFICIES TOTALES

<b>SUP. ÚTIL TOTAL DE LA VIVIENDA</b>	<b>165,05</b>
<b>SUP. CONSTRUIDA TOTAL DE LA VIVIENDA</b>	<b>188,63</b>